

# Инструкция по настройке автоматического сохранения баз данных

## Общие сведения

Резервное копирование данных необходимо для гарантированного сохранения результатов работы. Резервирование следует выполнять регулярно. Для хранения резервных копий используйте надежные носители информации. При сетевом использовании модуля Базис-Склад целесообразно сохранять файлы резервных копий на сервере. На компьютере, который выполняет роль сервера баз данных, обязательно должны быть установлены следующие приложения:

- ▼ Базис-Сервер,
- ▼ СУБД FireBird.

На этом же компьютере может быть установлен и использоваться по назначению собственно модуль Базис-Склад. Если на компьютере включен Брандмауэр Windows или другая программа аналогичного назначения, необходимо разрешить работу с открытыми портами 14357 и 14358 для СУБД FireBird и 14359 для приложения Базис Сервер.

Функциональные возможности модуля позволяют создавать резервные копии файлов баз данных автоматически по расписанию. Чтобы настроить автоматическое резервирование, следует вызвать команду **Архивация — Настройки автосохранения БД**. После вызова команды на экране появится диалог **Настройки автосохранения БД** (рис. 1).

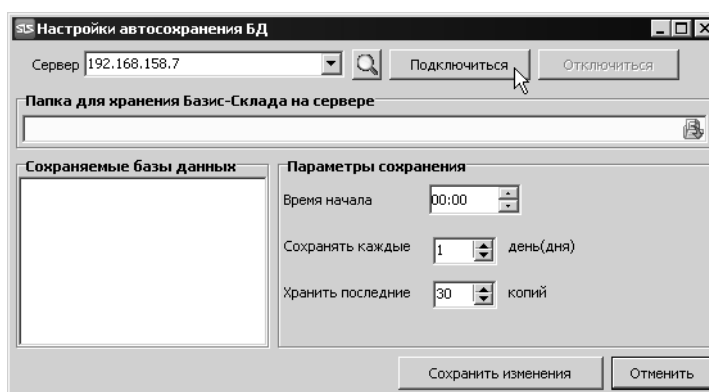


Рис. 1.

## Выбор папки и файла базы данных



Раскрывающийся список **Сервер** содержит IP-адреса серверов, доступных для резервного копирования баз данных. Кнопка **Поиск** позволяет обновить список. Выберите адрес сервера в списке и нажмите кнопку **Подключиться**.

Кнопка **Отключиться** позволяет отключиться от выбранного сервера и подключиться к другому.

При установке модуля Базис-Склад в папке его установки автоматически создается папка *\Bases\*, в которой сохраняются файлы баз данных складов.



Чтобы указать эту папку, нажмите кнопку **Открыть** в поле **Папка для хранения Базис-Склада на сервере**. На экране появится диалог **Выберите папку** (рис. 2).

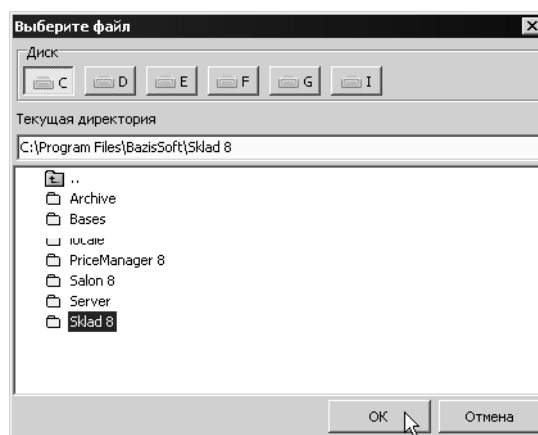


Рис. 2.

Выберите диск и папку, в которой установлен модуль и, чтобы завершить настройку, нажмите кнопку **ОК**. Путь к папке появится в поле **Папка для хранения Базис-Склада на сервере**.

На панели **Сохраняемые базы данных** появится список имен файлов баз данных, которые сохранены на сервере. Настройка параметров резервного сохранения выполняется для каждого из них индивидуально.

Чтобы настроить параметры сохранения файла, выделите его имя в списке.

### Задание параметров сохранения

Элементы управления группы **Параметры сохранения** позволяют настроить резервное копирование. Задайте в поле со счетчиком **Время начала** время выполнения резервного копирования. Поле со счетчиком **Сохранять каждые \_ день (дня)** позволяет задать периодичность копирования.

Большое количество резервных копий может занимать достаточно большое место на жестком диске. Поле со счетчиком **Хранить последние\_копий** позволяет задать количество резервных копий, файлы которых будут храниться на диске. При превышении заданного количества наиболее ранние файлы будут автоматически удаляться.

## **Завершение настройки**

Чтобы завершить настройку, нажмите кнопку **Сохранить изменения**. Диалог **Настройки автосохранения БД** будет закрыт. Кнопка **Отмена** позволяет закрыть диалог, отказавшись от изменений.

---